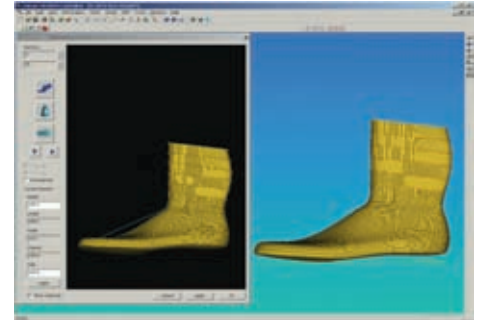




LastMaker

鞋楦設計和級放

可以直接將 IGES、STL 等鞋楦 CAD 模型輸入 LastMaker。可隨意調整前翹，修改圍度、後跟高等參數，互換楦頭，級放鞋楦，快速精確地楦頭修改。鞋楦資料可直接導入3D設計軟體 ShoeDesign 或輸出 IGES、STL 通用的格式。



ShoeMaker

3D 鞋面設計

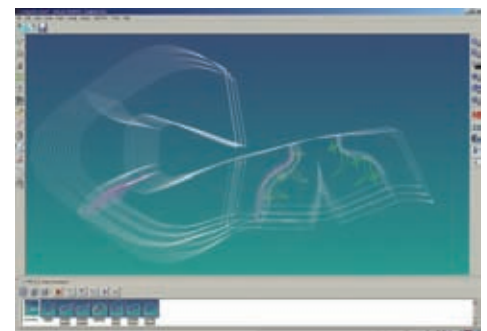
可直接於鞋楦上進行3D鞋款設計，簡單且有效率地建立及修改鞋片，於樣品製作前產生逼真的設計效果，查看並優化鞋款造型、顏色/紋理、裝飾件、鞋跟/鞋底等每一個部分的設計。設計款式可搭配於不同鞋楦，快速建立全新鞋款並評估設計款式。強大線條編輯設計能力可進行2D、3D互動設計，使用者可在展平視圖中編輯線條並即時查看設計在3D中的變化。可快速將3D款式精確地展平至2D樣板工程和級放系統 Engineer。ShoeDesign 擁有將鞋底模型作為鞋面設計的參考的特點，如此可確保鞋面與鞋底完美配合。可直接將3D鞋款輸出為 STL 模型。



Engineer

樣板工程和級放

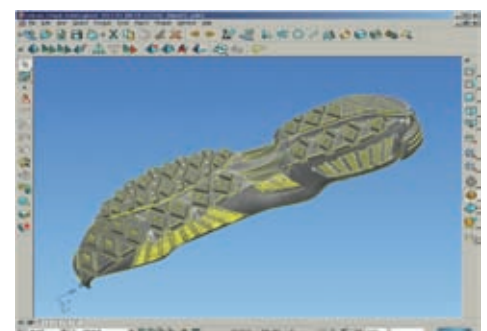
簡潔的操作介面，易學易用，可直接從展平的 3D 設計來產生樣片或直接數位化半面板到 2D 樣板設計系統。快速精確的 2D 設計，開板速度為手工開板的4-6倍，樣片修改簡潔方便，縮短投產調板週期。Engineer 是目前世界上公認功能最強大的 2D 樣板設計和製造系統，為 NIKE 與 adidas 信賴的指定軟體。獨特的樣板助手在保證快速、精確製作樣板的同時也保證了樣板的合理性，做到節省材料目的。高效精準的放碼，為企業批量生產高品質的鞋款提供技術保障。支援 DXF、IGES 等格式輸出、支援多種切割機對其樣板進行切割。

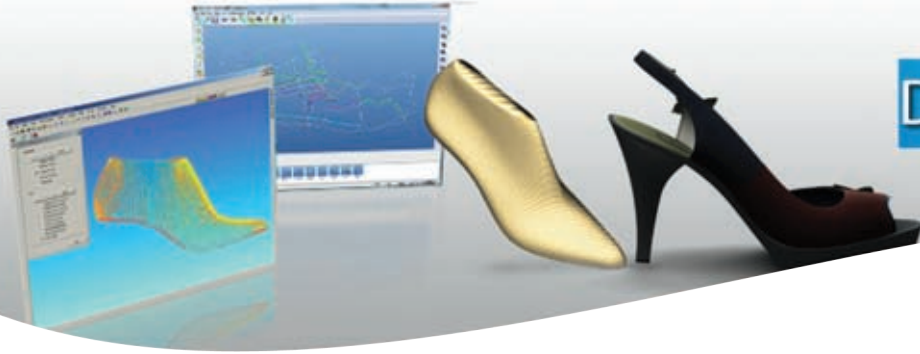


Sole Engineer

鞋底設計

複雜鞋底完全造型設計系統，操作簡便、易學易用，可快速建立高品質且複雜鞋底、鞋跟，並提供了多種介面簡潔的導引程式，即使是不熟悉的使用者都能快速上手。強大的變形功能，可快速進行模口線、頭蹠、跟高的修改而不需重新設計。Sole Engineering 提供完全客製化的放碼功能，支援所有男鞋、女鞋及童鞋放碼的國際標準。支持EVA級放，鞋跟級放，並支持對複雜鞋底進行群組級放，分段級放，節省製造成本。





Delcam 其它產品在鞋業領域的應用

ArtCAM

ArtCAM Pro 附件設計

能快速透過 2D 的藝術圖稿創建 3D 浮雕。使用 ArtCAM Pro 可以快速高效的設計如徽標、裝飾扣、複雜鞋底花紋等附件並且使用Delcam 完全造型專利技術將附件特徵貼覆到 3D鞋子模型中完成設計。Delcam ArtCAM Pro具有完整的加工功能，能自動從三維浮雕模型產生刀具路徑資料來驅動 CNC 數控機床。



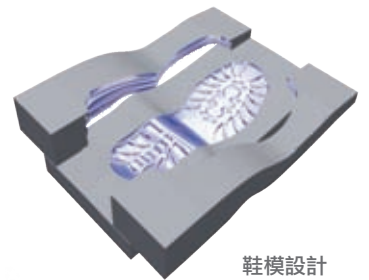
使用ArtCAM Pro設計鞋面裝飾件

PowerSHAPE

鞋模設計

完整的造型設計系統，集實體造型、曲面造型、三角網格造型、逆向工程和裝飾技術為一體的完全造型解決方案，能快速完成拆模設計。為鞋模行業提供卓越的造型和設計技術。

1. 整合 Parasolid 實體及 PowerSHAPE 完美曲面功能，為模具廠提供了一個從產品設計到模具設計製造的通用平台 2. 直接建模 Direct modelling，透過直接建模您可快速、輕鬆地對圖檔進行局部關聯交互修改，即使輸入的模型是 IGES 或是無建模歷史紀錄之實體。



鞋模設計

PowerMILL

鞋底 / 鞋模加工

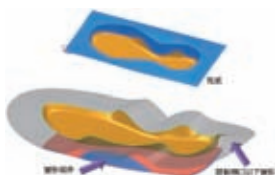
Delcam 屢獲殊榮的2~5軸高速加工CAM軟體 Delcam PowerMILL 被眾多世界著名鞋廠廣泛使用，用於鞋楦、鞋底和模型製造。Delcam PowerMILL 的先進性:高效能、高效率、全程無過切、無碰撞。



鞋底加工

鞋業底模鑄造變形應用

1. PowerSHAPE Pro 正向、逆向混合系統，整合曲面、實體、網格、組裝於同一系統環境。
2. PowerSHAPE Pro 取代現有多套系統，節省轉檔時間。
3. 整合 Parasolid 為實體核心，直覺式的 Direct Modelling 設計編輯，並解決上下游CAD數據資料轉換問題。
4. 於單一軟體上操作，並可有效提升效率約60%以上。



PM ShoeModule - 木模加工模組

1. 自動化的ShoeModule提供簡易的設定方式
2. 客製化樣板及流程標準化
3. 高品質且穩定的加工模式
4. 後續路徑編修程度可降到最低
5. 經驗傳承
6. 設定參數及加工所耗費的時間可節省到最低
7. 有效降低您的生產成本

